

# BESSON<sup>®</sup>



# BESSON®

BES LTD STI. 1991 YILINDA KURULMUŞ OLUP, 1996 YILINDAN BERİ ELMASLI SONDAJ VE MALZEMELERİNDE FAALİYET GÖSTERMEKTEDİR. ELMASLI SONDAJ MALZEMELERİ KULEDE SU BAŞLIĞINDAN BAŞLAYARAK KUYU DİBİNDE MATKABA KADAR ULAŞAN TİJ, KAROTİYER, VIDYELİ VEYA ELMASLI PORTKRON İLE VİDYE VEYA ELMAS MATKAPLARDA OLUSAN TAKIM DİZİSİ GEREKTİĞİNDE KUYUNUN VE BU DİZİNİN KORUNMASINI SAĞLAYAN MUHAFAZA BORULARININ TAMAMI İVEDİK O.S.B. BULUNAN TESİSİMİZDE ÜRETİLMEKTEDİR.

BES LTD. ŞTİ' NİN, BAŞARILI OLMASININ TEMELİNDE TALEPLERİN DOĞRU TESPİTİ VE DÜNYADAKİ GELİŞMELERİN YAKINDAN TAKİP EDİLMESİ YATMAKTADIR. YASALLIK, TOPLUMSAL FAYDA VE AHLAK İLKELERİNE UYGUNLUK, DOĞAYA SAYGI, EKİP ANLAYIŞI, KALİTE VE DEĞERLERİNİ OLUŞTURMAKTADIR.

BES LTD. ŞTİ, İLERLEMENİN, İŞİNİ SEVMEK VE HER AYRINTIYI ONEMSEMekten GEÇTİRİNE İNANIR.

BES LTD STI ZOSTAĞA ZAĞOĞONA W 1991 ROKU I OD 1996 ROKU ZAJMUJE SIĘ PRODUKCJĄ DIAMENTOWYCH URZĄDZEŃ WIERTNICZYCH. W ZAKŁADACH BES LTD. CO. W İVEDİK OSB W ANKARZE POD MARKĄ „BESSON” PRODUKOWANE SĄ URZĄDZENIA DO WIERCENIA OTWORÓW, OD KRĘTLIKA WODNEGO PO WIERTŁA DIAMENTOWE Z OBUDOWAMI I NARZĘDZIAMİ REGENERACYJNYMI ZARÓWNO PRZEWODOWYMI, JAK I DCDMA. SUKCES BES LTD. CO. OPIERA SIĘ NA ROZPOZNAWANIU I ZASPOKAJANIU POTRZEB RYNKU POPRZEZ ŚLEDZENIE POSTĘPU TECHNOLOGICZNEGO NA ŚWIECIE.

## WIRELIME KAROTİYERLER

BESSON WIRELINE KAROTİYERLERİ ELİVİASLI SONDAJ DELGİLERİNDE YAYGIN OLARAK KULLANILAN WIRELINE SİSTEMLERLE UYUMLU ÇALIŞACAK ŞEKİLDE, DÜNYADA BİLİNE N VE KENDİNİ KANITLAMIŞ BORU İMALAT FABRİKALARINDAN TEMİN EDİLEN KAROTİYER TÜPLERİ VE HER AŞAMASINDA KONTROLEDİLEREK İMALEDİLEN KAROTİYER 8AŞLIK GRUBU KULLANILARAK YÜKSEK KALİTE VE VERİMLİLİĞİ SAĞLAYACAK ŞEKİLDE HAZIRLANMAKTADIR.

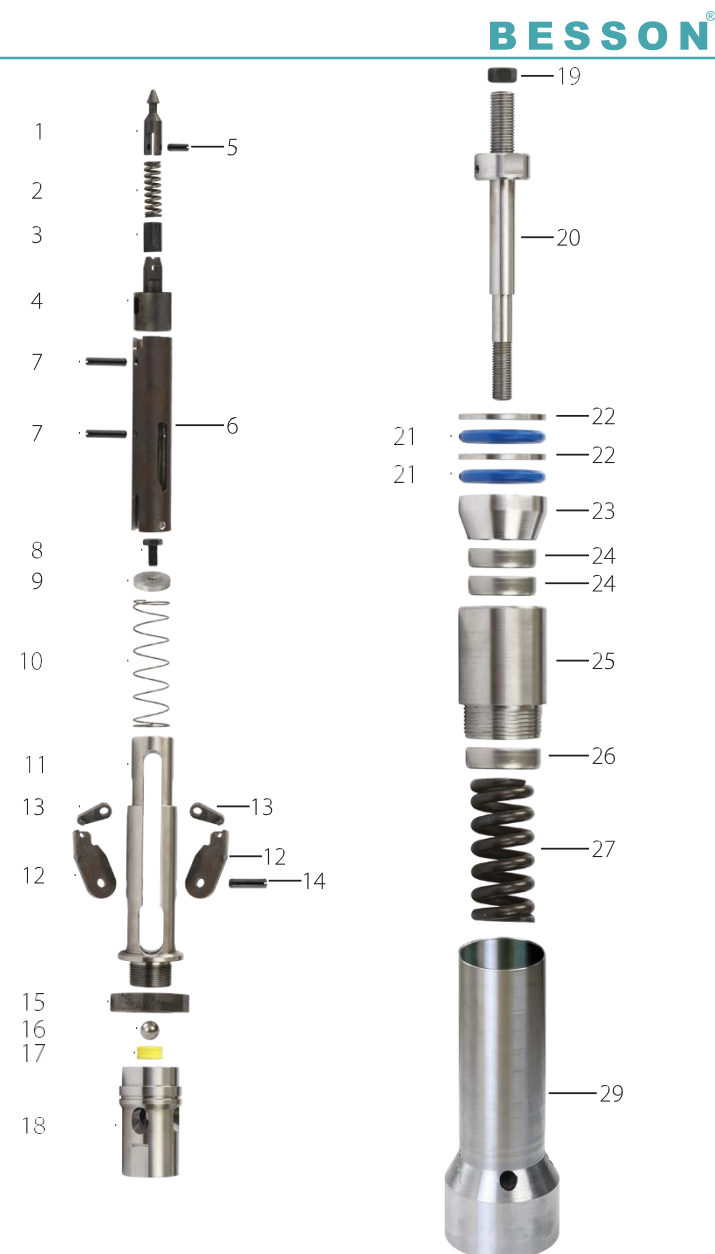
## RDZENIÓWKI WIRELIME

RDZENIÓWKI BESSON WIRELIME, KOMPATYBILNE Z POWSZECHNIE STOSOWANYMI SYSTEMAMI LINIOWYMI, SĄ PRODUKOWANE PRZY UŻYCIU RUR ZAKUPIONYCH OD ZNANYCH NA ŚWIECIE PRODUCENTÓW RUR ORAZ W WYNIKU TESTÓW GŁOWICY RDZENIÓWKI, KTÓRE SĄ WYKONYWANE NA KAŻDYM ETAPIE PRODUKCJI TAK, ABY UZYSKAĆ NAJWYŻSZĄ JAKOŚĆ I WYDAJNOŚĆ.



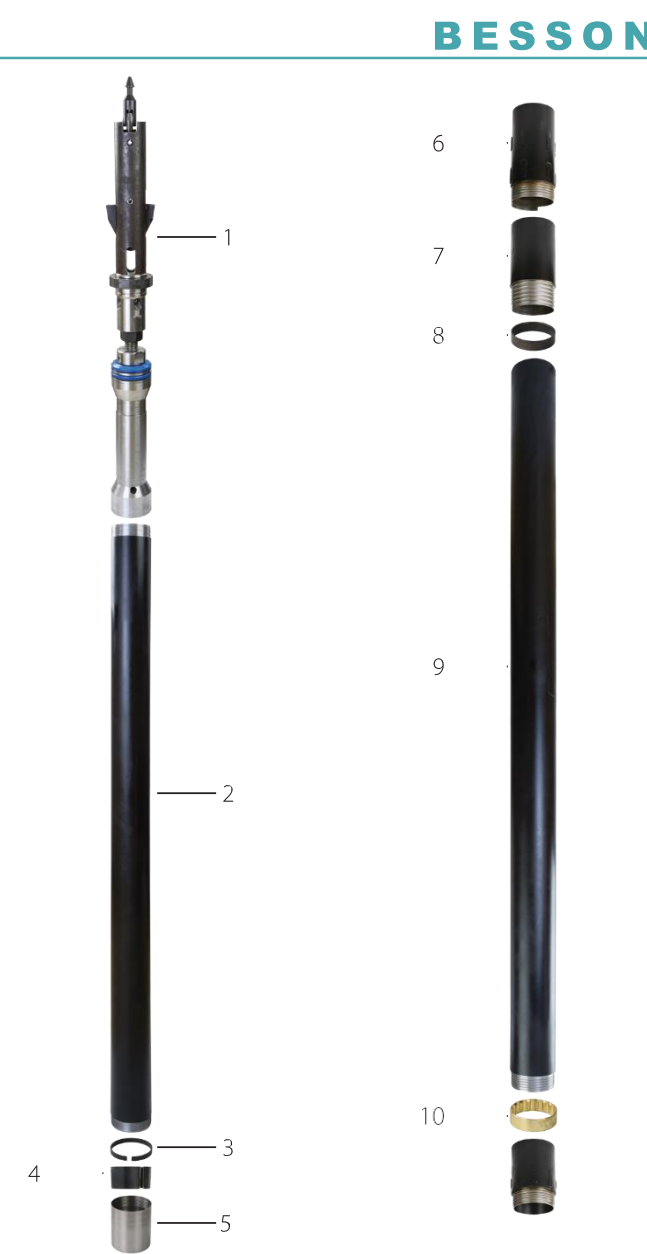
RDZENIÓWKI **KAROTİYERLER**/CORE BARRELS  
ZESPÓŁ GŁOWICY P-WL

NR	KOD BESSON	AÇIKLAMA	OPIS
1	470227	ÇAMBAŞI	PUNKT WIERZCHOŁKOWY
2	470209	ÇAMBAŞI YAYI	SPREŻYNA NACISKOWA
3	470335	DALDIRMA KOLU	TŁOK USTALAJĄCY
4	470223	ÇAMBAŞI TABANI	PODSTAWA WIERZCHOŁKA
5	470022	ÇAMBAŞI PİMİ	KOLEK SPIRALNY
6	470264	BAŞLIK MUHAFAZASI	OBUDOWA Z ZATRZASKIEM
7	470276	BAŞLIK PİMİ	KOLEK SPIRALNY
8	470387	3/8 PİM	ŞRUBA NYLOC 3/8
9	470267	BAŞLIK MANDAL BASKI PULU	PODKŁADKA
10	470269	BAŞLIK MANDAL BASKI YAYI	SPREŻYNA DOCISKOWA ZATRZASKU
11	470284	BAŞLIK ÜST GÖVDE	GÖRNY KORPUS ZATRZASKU
12	770635	MANDAL	ZATRZASK
13	770637	MAFSAL	ZŁĄCZE
14	470676	MANDAL PİMİ	KOLEK SPREŻYNOWY
15	470226	BAŞLIK DURDURMA HALKASI	PIERŚCIEŃ OGRANICZAJĄCY GŁOWICĘ
16	470294	ÇELİK BİLYA 22 MM*	KULA ZE STALI NIERDZEWNEJ 22 MM*
17	470234	BİLYA YATAĞI	ŁOŻYSKO KULKOWE
18	470224	BAŞLIK ALT GÖVDE	DOLNY KORPUS ZATRZASKU
19	472227	BAŞLIK AYAR SOMUNU	NAKRĘTKA SZEŚCIOKĄTNA
20	470026	BAŞLIK MİLİ*	WRZECIONO*
21	770222	BAŞLIK CONTA	ZAWÓR ODCINAJĄCY
22	770027	BAŞLIK PULU	TULEJA REGULACJI ZAWORÓW
23	770765	RULMAN MUHAFAZASI, KONİK	PODKŁADKA
24	470097	ZARFLI RULMAN	ŁOŻYSKO OPOROWE
25	770069	ZARFLI RULMAN	ŁOŻYSKO WRZECIONA
26	770097	ZARFLI RULMAN	ŁOŻYSKO OBWODOWE
27	470229	BAŞLIK BASKI YAYI	SPREŻYNA NACISKOWA
28	470057	KİLİTLEME SOMUNU	NAKRĘTKA ZABEZPIECZAJĄCA
29	474825	İÇ TÜP BAĞLANTISI (KOMPLE)	ZŁĄCZE RUR WEWNĘTRZNYCH



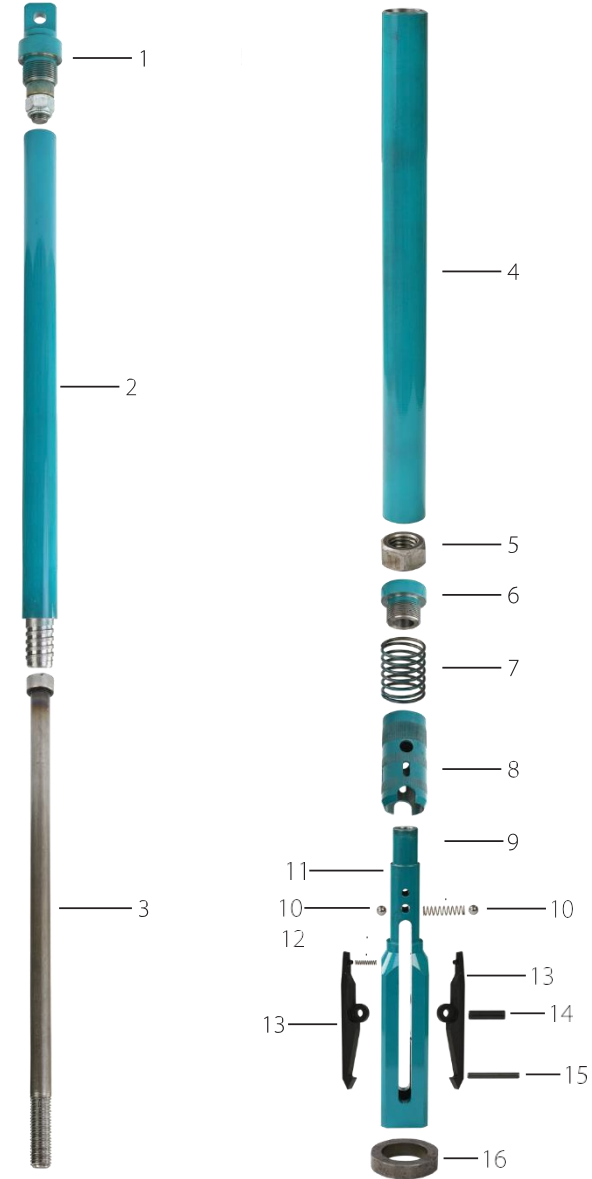
RDZENIÓWKI **KAROTİYERLER**/CORE BARRELS  
RDZENIÓWKI P-WL

NR	KOD BESSON	AÇIKLAMA	OPIS
1	770482	İÇ TÜP BAŞLIĞI	ZESPÓŁ GŁOWICY
2	774836	İÇ TÜP 3 M	RURA WEWNĘTRZNA 3 M
2	774826	İÇ TÜP 1.5 M	RURA WEWNĘTRZNA 1,5 M
3	774797	SEGMAN YUVASI RINGİ	PIERŚCIEŃ USTALAJĄCY
4	770007	SEGMAN	PODNOŚNIK RDZENIA
5	770079	SEGMAN YUVASI	OSŁONA RDZENIA
6	770009	ZIRH	SPRZĘGŁO BLOKUJĄCE
7	770092	ZIRHALTI	SPRZĘGŁO ADAPTERÓW
8	770034	DURDURMA HALKASI	PIERŚCIEŃ USTALAJĄCY
9	773836	DIŞ TÜP 3 M	RURA ZEWNĘTRZNA 3 M
9	773826	DIŞ TÜP 1,5	RURA ZEWNĘTRZNA 1,5 M
10	770062	MERKEZLEME BİLEZİĞİ	STABILIZATOR RURY WEWNĘTRZNEJ



RDZENIÓWKI **KAROTİYERLER**/CORE BARRELS  
DZWONEK P-WL

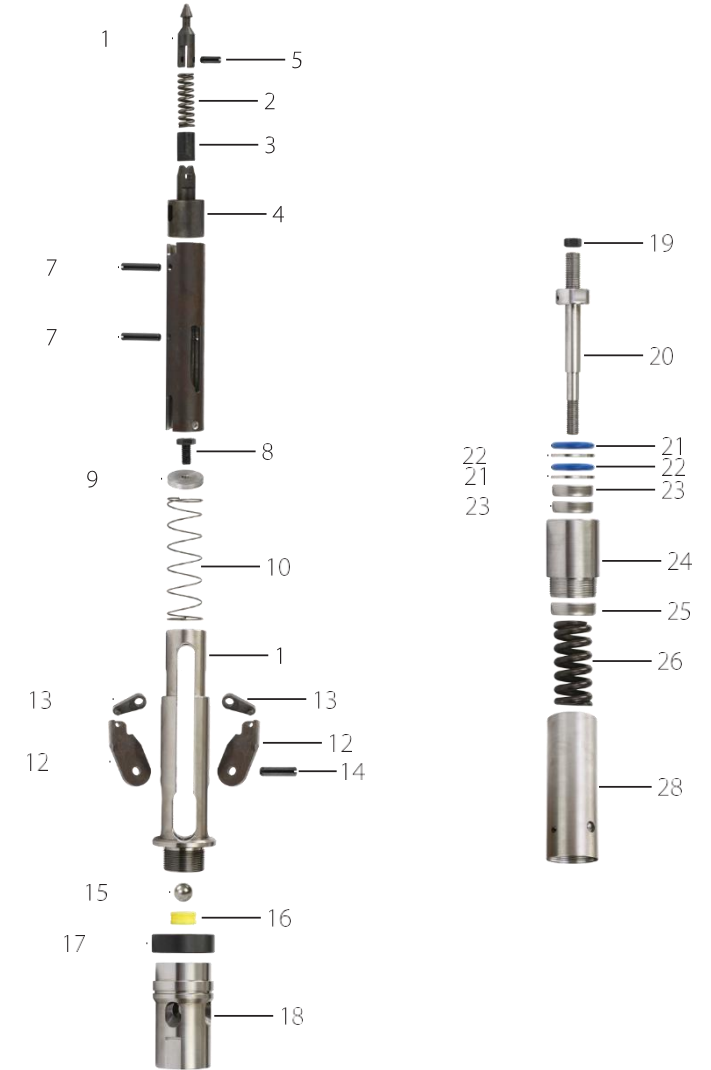
NR	KOD BESSON	AÇIKLAMA	OPIS
1	470438	HALAT BAĞLAMA TAKIMI	ZESPÖL ŞRUBY OCZKOWEJ
2	476784	UST GOVDE	OBROTOWY KORPUS KABLA
3	476766	OVERSHOT MILI	WAŁ DZWONKA
4	476768	OVERSHOT MİL TÜPÜ	RURA DZWONKA
5	470767	OVERSHOT MİL SOMUNU	NAKRĘTKA SZEŚCIOKĄTNA
6	470768	KİLİT MEKANİZMA TAPASI	NASADKA BLOKUJĄCA
7	476769	KİLİT MEKANİZMA YAYI	SPRĘŻYNA BLOKUJĄCA
8	476765	KİLİT MEKANİZMA KABI	TULEJA
9	476722	BİLYA BASKI	SPRĘŻYNA NACISKOWA
10	470002	BİLYA	STALOWA KULKA
11	476762	OVERSHOT BAŞLIĞI	GŁOWICA DZWONKA
12	470669	OVERSHOT MANDAL YAYI	SPRĘŻYNA ZATRZASKOWA
13	476676	OVERSHOT MANDAL	ZATRZASK
14	476767	OVERSHOT MANDAL PİMİ	ZWYKŁY WTYK
15	476757	KİLİTLEME PİMİ	KOLEK BLOKUJĄCY
16	776735	PQ OVERSHOT DÖNÜŞÜM KİTİ	TULEJA GŁOWICY DZWONKA PQ



**BESSON**

RDZENIÓWKI **KAROTİYERLER**/CORE BARRELS  
ZESPÖL GŁOWICY H-WL

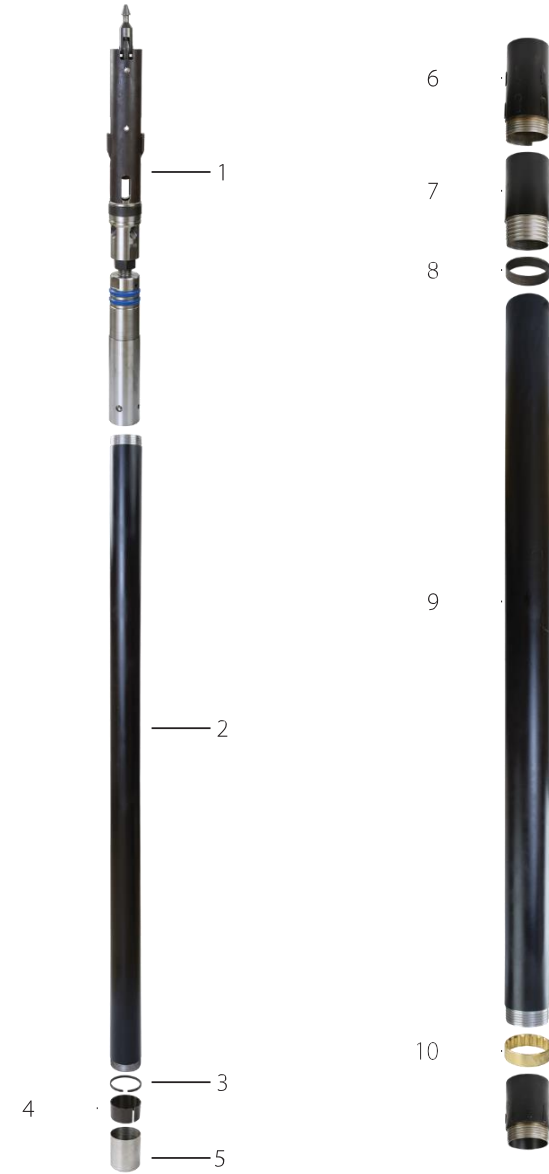
NR	KOD BESSON	AÇIKLAMA	OPIS
1	470227	ÇAMBAŞI	PUNKT WIERZCHOŁKOWY
2	470209	ÇAMBAŞI YAYI	SPRĘŻYNA NACISKOWA
3	470335	DALDIRMA KOLU	TŁOK USTALAJĄCY
4	470223	ÇAMBAŞI TABANI	PODSTAWA WIERZCHOŁKA
5	470022	ÇAMBAŞI PİMİ	KOLEK SPIRALNY
6	470264	BAŞLIK MUHAFAZASI	OBUDOWA Z ZATRZASKIEM
7	470276	BAŞLIK PİMİ	KOLEK SPIRALNY
8	470387	3/8 PİM	ŞRUBA NYLOC 3/8
9	470267	BAŞLIK MANDAL BASKI PULU	PODKŁADKA
10	470269	BAŞLIK MANDAL BASKI YAYI	SPRĘŻYNA DOCISKOWA ZATRZASKU
11	470284	BAŞLIK ÜST GÖVDE	GÖRNY KORPUS ZATRZASKU
12	470635	MANDAL	ZATRZASK
13	470637	MAFSAL	ZŁĄCZE
14	470676	MANDAL PİMİ	KOLEK SPRĘŻYNOWY
15	470226	ÇELİK BİLYA 22 MM	PIERŚCIEN OGRANICZAJĄCY GŁOWICĘ
16	470294	BİLYA YATAĞI	KULA ZE STALI NIERDZEWNEJ 22 MM*
17	470234	BAŞLIK DURDURMA HALKASI	ŁOŻYSKO KULKOWE
18	470224	BAŞLIK ALT GÖVDE	DOLNY KORPUS ZATRZASKU
19	472227	BAŞLIK AYAR SOMUNU	NAKRĘTKA SZEŚCIOKĄTNA
20	470026	BAŞLIK MİLİ	WRZECIONO*
21	470222	BAŞLIK CONTA	ZAWÓR ODCINAJĄCY
22	470027	BAŞLIK PULU	TULEJA REGULACJI ZAWORÓW
23	470097	ZARFLI RULMAN	PODKŁADKA
24	470076	BAŞLIK MİL YATAĞI	ŁOŻYSKO OPOROWE
25	470098	ZARFLI RULMAN	ŁOŻYSKO WRZECIONA
26	470229	BAŞLIK BASKI YAYI	ŁOŻYSKO OBWODOWE
27	470057	KİLİTLEME SOMUNU	SPRĘŻYNA NACISKOWA
28	474825	İÇ TÜP BAĞLANTISI (KOMPLE)	NAKRĘTKA ZABEZPIEZAJĄCA



RDZENIÓWKI **KAROTİYERLER/CORE BARRELS**  
RDZENIÓWKI H-WL

**BESSON®**

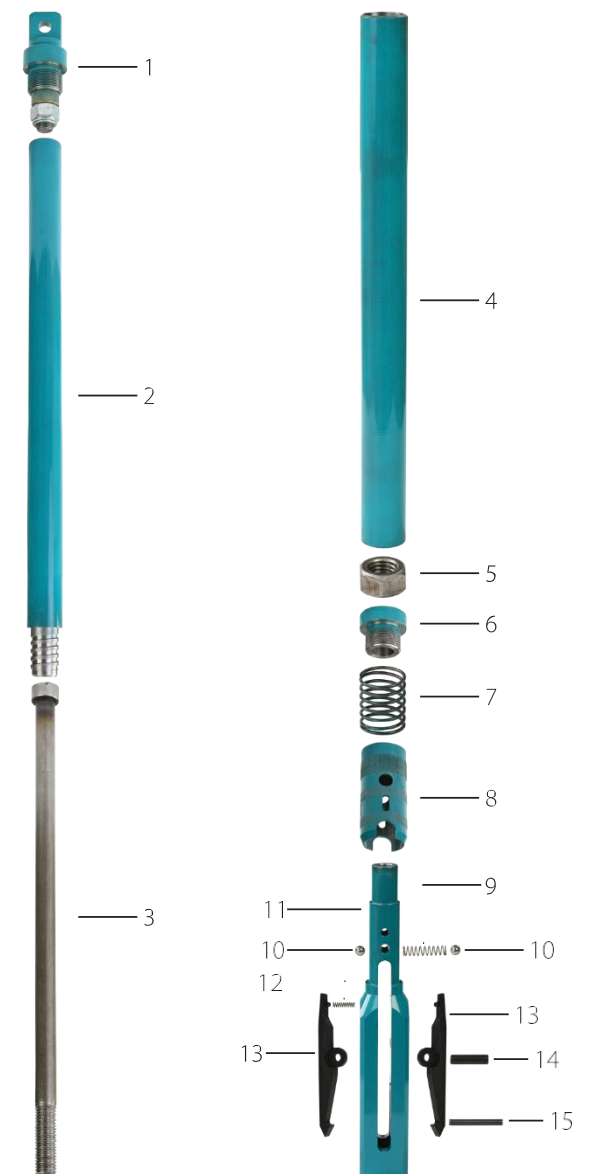
NR	KOD BESSON	AÇIKLAMA	OPIS
1	470482	İÇ TÜP BAŞLIĞI	ZESPÖL GÖWICY
2	474836	İÇ TÜP 3 M	RURA WEWNĘTRZNA 3 M
2	474826	İÇ TÜP 1.5 M	RURA WEWNĘTRZNA 1,5 M
3	474797	SEGMAN YUVASI RİNGİ	PIERŚCIEŃ USTALAJĄCY
4	470007	SEGMAN	PODNOŚNIK RDZENIA
5	470079	SEGMAN YUVASI	OSŁONA RDZENIA
6	470009	ZIRH	SPRZĘGŁO BLOKUJĄCE
7	470092	ZIRHALTI	SPRZĘGŁO ADAPTERÓW
8	470034	DURDURMA HALKASI	PIERŚCIEŃ USTALAJĄCY
9	473836	DIŞ TÜP 3 M	RURA ZEWNĘTRZNA 3 M
9	473826	DIŞ TÜP 1,5	RURA ZEWNĘTRZNA 1,5 M
10	470062	MERKEZLEME BİLEZİĞİ	STABILIZATOR RURY WEWNĘTRZNEJ



RDZENIÓWKI **KAROTİYERLER/CORE BARRELS**  
DZWONEK H-WL

**BESSON®**

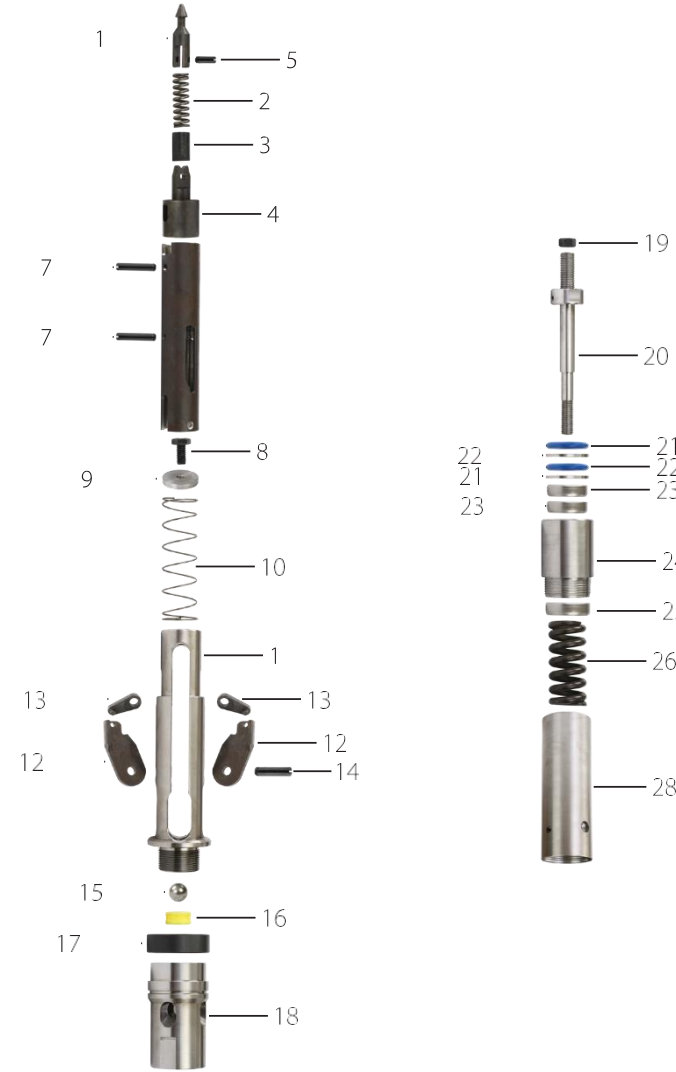
NR	KOD BESSON	AÇIKLAMA	OPIS
1	470438	HALAT BAĞLAMA TAKIMI	ZESPÖL ŚRUBY OCZKOWEJ
2	476784	UST GOVDE	OBROTOWY KORPUS KABLA
3	476766	OVERSHOT MILI	WAŁ DZWONKA
4	476768	OVERSHOT MİL TÜPÜ	RURA DZWONKA
5	470767	OVERSHOT MİL SOMUNU	NAKRĘTKA SZEŚCIOKĄTNA
6	470768	KİLİT MEKANİZMA TAPASI	NASADKA BLOKUJĄCA
7	476769	KİLİT MEKANİZMA YAYI	SPRĘŻYNA BLOKUJĄCA
8	476765	KİLİT MEKANİZMA KABI	TULEJA
9	476722	BİLYA BASKI	SPRĘŻYNA NACISKOWA
10	470002	BİLYA	STAŁOWA KULKA
11	476762	OVERSHOT BAŞLIĞI	GÖWİCA DZWONKA
12	470669	OVERSHOT MANDAL YAYI	SPRĘŻYNA ZATRZASKOWA
13	476676	OVERSHOT MANDAL	ZATRZASK
14	476767	OVERSHOT MANDAL PİMİ	ZWYKŁY WTYK
15	476757	KİLİTLEME PİMİ	KÖLEK BLOKUJĄCY



RDZENIÓWKI **KAROTİYERLER/CORE BARRELS**  
ZESPÓŁ GŁOWICY N-WL

**BESSON®**

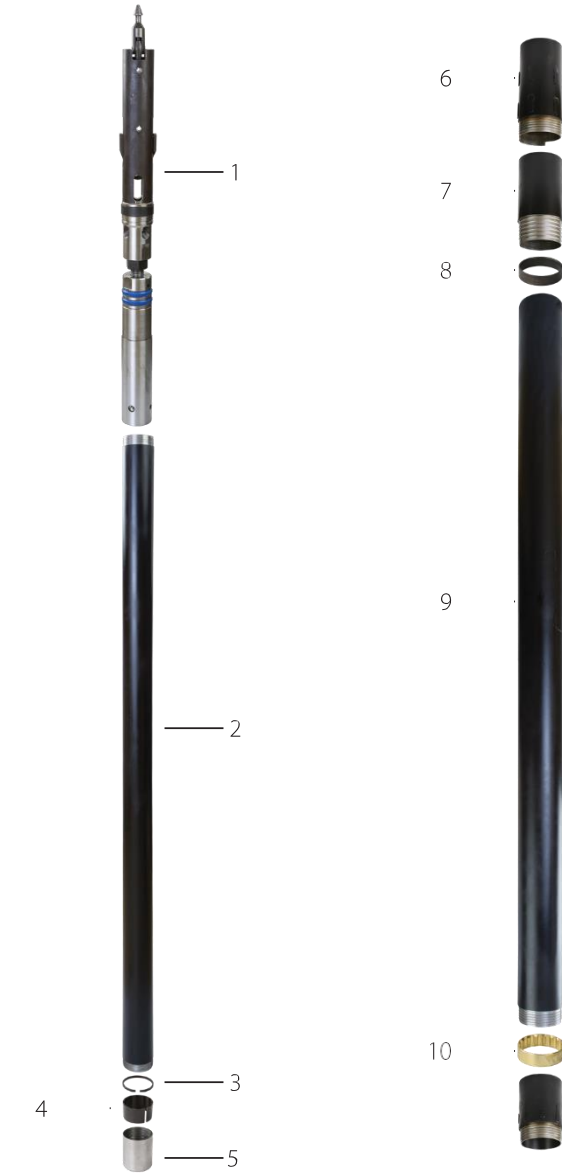
NR	KOD BESSON	AÇIKLAMA	OPIS
1	670227	ÇAMBAŞI	PUNKT WIERZCHOŁKOWY
2	670209	ÇAMBAŞI YAYI	SPRĘŻYNA NACISKOWA
3	670335	DALDIRMA KOLU	TŁOK USTALAJĄCY
4	670223	ÇAMBAŞI TABANI	PODSTAWA WIERZCHOŁKA
5	670022	ÇAMBAŞI PİMİ	KOLEK SPIRALNY
6	670264	BAŞLIK MUHAFAZASI	OBUDOWA Z ZATRZASKIEM
7	670276	BAŞLIK PİMİ	KOLEK SPIRALNY
8	670387	3/8 PİM	ŞRUBA NYLOC 3/8
9	670267	BAŞLIK MANDAL BASKI PULU	PODKŁADKA
10	670269	BAŞLIK MANDAL BASKI YAYI	SPRĘŻYNA DOCISKOWA ZATRZASKU
11	670284	BAŞLIK ÜST GÖVDE	GÖRNY KORPUS ZATRZASKU
12	670635	MANDAL	ZATRZASK
13	670637	MAFSAL	ZŁĄCZE
14	670676	MANDAL PİMİ	KOLEK SPRĘŻYNOWY
15	670226	ÇELİK BİLYA 22 MM	PIERŚCIEŃ OGRANICZAJĄCY GŁOWICĘ
16	670294	BİLYA YATAĞI	KULA ZE STALI NIERDZEWNEJ 22 MM*
17	670234	BAŞLIK DURDURMA HALKASI	ŁOŻYSKO KULKOWE
18	670224	BAŞLIK ALT GÖVDE	DOLNY KORPUS ZATRZASKU
19	672227	BAŞLIK AYAR SOMUNU	NAKRĘTKA SZEŚCIOKĄTNA
20	670026	BAŞLIK MİLİ	WRZECIONO*
21	670222	BAŞLIK CONTA	ZAWÓR ODCINAJĄCY
22	670027	BAŞLIK PULU	TULEJA REGULACJI ZAWORÓW
23	670097	ZARFLI RULMAN	PODKŁADKA
24	670076	BAŞLIK MİL YATAĞI	ŁOŻYSKO OPOROWE
25	670098	ZARFLI RULMAN	ŁOŻYSKO WRZECIONA
26	670229	BAŞLIK BASKI YAYI	ŁOŻYSKO OBWODOWE
27	670057	KİLITLEME SOMUNU	SPRĘŻYNA NACISKOWA
28	674825	İÇ TÜP BAĞLANTISI (KOMPLE)	NAKRĘTKA ZABEZPIECZAJĄCA



RDZENIÓWKI **KAROTİYERLER/CORE BARRELS**  
RDZENIÓWKA N-WL

**BESSON®**

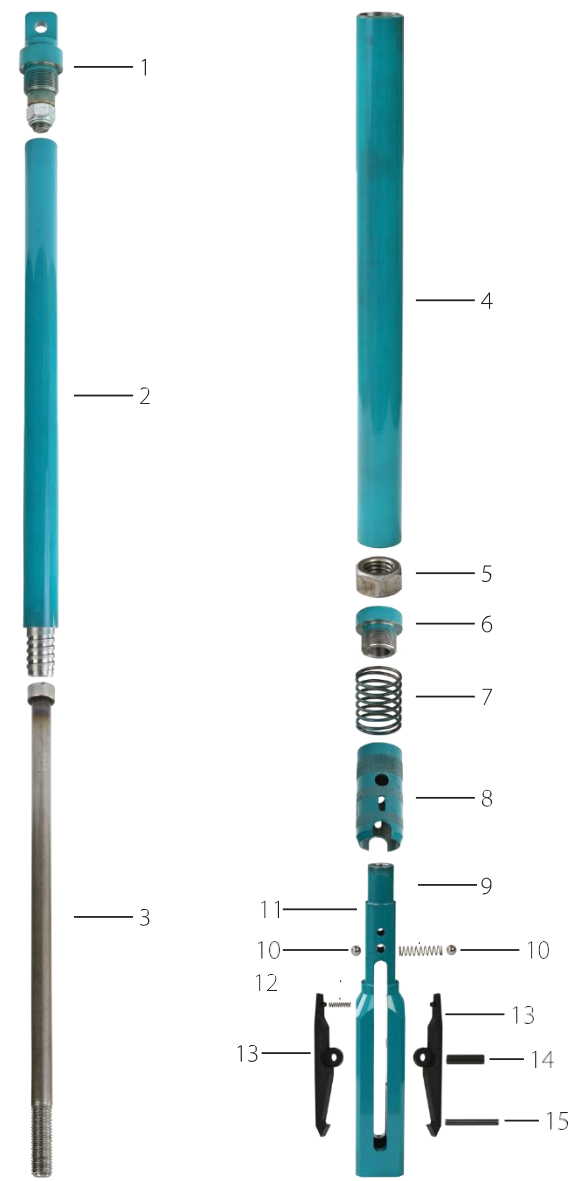
NR	KOD BESSON	AÇIKLAMA	OPIS
1	670482	İÇ TÜP BAŞLIĞI	ZESPÓŁ GŁOWICY
2	674836	İÇ TÜP 3 M	RURA WEWNĘTRZNA 3 M
2	674826	İÇ TÜP 1.5 M	RURA WEWNĘTRZNA 1,5 M
3	674797	SEGMAN YUVASI RİNGİ	PIERŚCIEŃ USTALAJĄCY
4	670007	SEGMAN	PODNOŚNIK RDZENIA
5	670079	SEGMAN YUVASI	OSŁONA RDZENIA
6	670009	ZIRH	SPRZĘGŁO BLOKUJĄCE
7	670092	ZIRHALTI	SPRZĘGŁO ADAPTERÓW
8	670034	DURDURMA HALKASI	PIERŚCIEŃ USTALAJĄCY
9	673836	DIŞ TÜP 3 M	RURA ZEWNĘTRZNA 3 M
9	673826	DIŞ TÜP 1,5	RURA ZEWNĘTRZNA 1,5 M
10	670062	MERKEZLEME BİLEZİĞİ	STABILIZATOR RURY WEWNĘTRZNEJ



RDZENIÓWKI **KAROTİYERLER/CORE BARRELS**  
DZWONEK N-WL

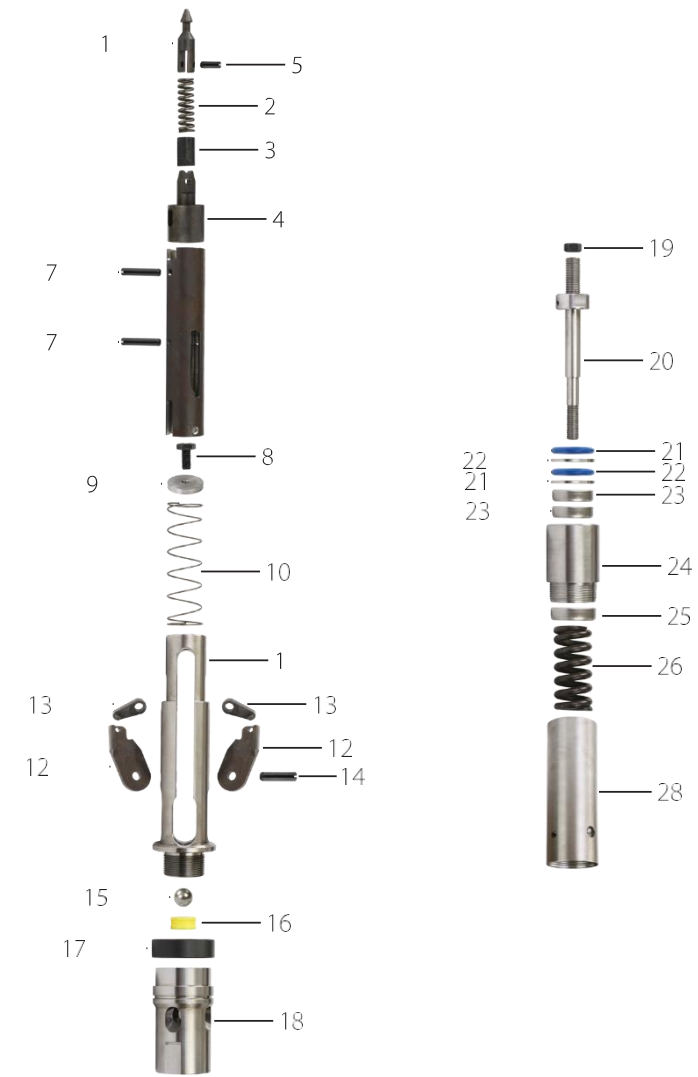
**BESSON®**

NR	KOD BESSON	AÇIKLAMA	OPIS
1	670438	HALAT BAĞLAMA TAKIMI	ZESPÖL ŞRUBY OCZKOWEJ
2	676784	UST GOVDE	OBROTOWY KORPUS KABLA
3	676766	OVERSHOT MILI	WAŁ DZWONKA
4	676768	OVERSHOT MİL TÜPÜ	RURA DZWONKA
5	670767	OVERSHOT MİL SOMUNU	NAKRĘTKA SZEŚCIOKĄTNA
6	670768	KİLİT MEKANİZMA TAPASI	NASADKA BLOKUJĄCA
7	676769	KİLİT MEKANİZMA YAYI	SPRĘŻYNA BLOKUJĄCA
8	676765	KİLİT MEKANİZMA KABI	TULEJA
9	676722	BİLYA BASKI	SPRĘŻYNA NACISKOWA
10	670002	BİLYA	STALOWA KULKA
11	676762	OVERSHOT BAŞLIĞI	GŁOWICA DZWONKA
12	670669	OVERSHOT MANDAL YAYI	SPRĘŻYNA ZATRZASKOWA
13	676676	OVERSHOT MANDAL	ZATRZASK
14	676767	OVERSHOT MANDAL PİMİ	ZWYKŁY WTYK
15	676757	KİLİTLEME PİMİ	KOLEK BLOKUJĄCY



RDZENIÓWKI **KAROTİYERLER/CORE BARRELS**  
ZESPÖL GŁOWICY B-WL

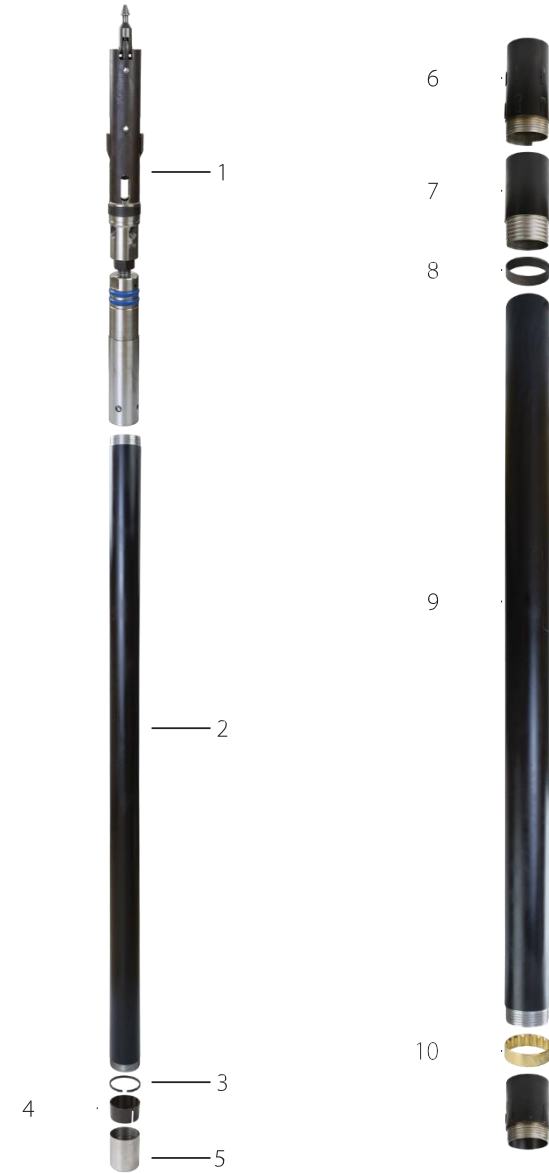
NR	KOD BESSON	AÇIKLAMA	OPIS
1	270227	ÇAMBAŞI	PUNKT WIERZCHOŁKOWY
2	270209	ÇAMBAŞI YAYI	SPRĘŻYNA NACISKOWA
3	270335	DALDIRMA KOLU	TŁOK USTALAJĄCY
4	270223	ÇAMBAŞI TABANI	PODSTAWA WIERZCHOŁKA
5	270022	ÇAMBAŞI PİMİ	KOLEK SPIRALNY
6	270264	BAŞLIK MUHAFAZASI	OBUDOWA Z ZATRZASKIEM
7	270276	BAŞLIK PİMİ	KOLEK SPIRALNY
8	270387	3/8 PİM	ŞRUBA NYLOC 3/8
9	270267	BAŞLIK MANDAL BASKI PULU	PODKŁADKA
10	270269	BAŞLIK MANDAL BASKI YAYI	SPRĘŻYNA DOCISKOWA ZATRZASKU
11	270284	BAŞLIK ÜST GÖVDE	GÖRNY KORPUS ZATRZASKU
12	270635	MANDAL	ZATRZASK
13	270637	MAFSAL	ZŁĄCZE
14	270676	MANDAL PİMİ	KOLEK SPRĘŻYNOWY
15	270226	ÇELİK BİLYA 22 MM	PIERŚCIEN OGRANICZAJĄCY GŁOWICĘ
16	270294	BİLYA YATAĞI	KULA ZE STALI NIERDZEWNEJ 22 MM*
17	270234	BAŞLIK DURDURMA HALKASI	ŁOŻYSKO KULKOWE
18	270224	BAŞLIK ALT GÖVDE	DOLNY KORPUS ZATRZASKU
19	272227	BAŞLIK AYAR SOMUNU	NAKRĘTKA SZEŚCIOKĄTNA
20	270026	BAŞLIK MİLİ	WRZECIONO*
21	270222	BAŞLIK CONTA	ZAWÓR ODCINAJĄCY
22	270027	BAŞLIK PULU	TULEJA REGULACJI ZAWORÓW
23	270097	ZARFLI RULMAN	PODKŁADKA
24	270076	BAŞLIK MİL YATAĞI	ŁOŻYSKO OPOROWE
25	270098	ZARFLI RULMAN	ŁOŻYSKO WRZECIONA
26	270229	BAŞLIK BASKI YAYI	ŁOŻYSKO OBWODOWE
27	270057	KİLİTLEME SOMUNU	SPRĘŻYNA NACISKOWA
28	274825	İÇ TÜP BAĞLANTISI (KOMPLE)	NAKRĘTKA ZABEZPIEZAJĄCA



RDZENIÓWKI **KAROTİYERLER/CORE BARRELS**  
RDZENIÓWKA B-WL

**BESSON®**

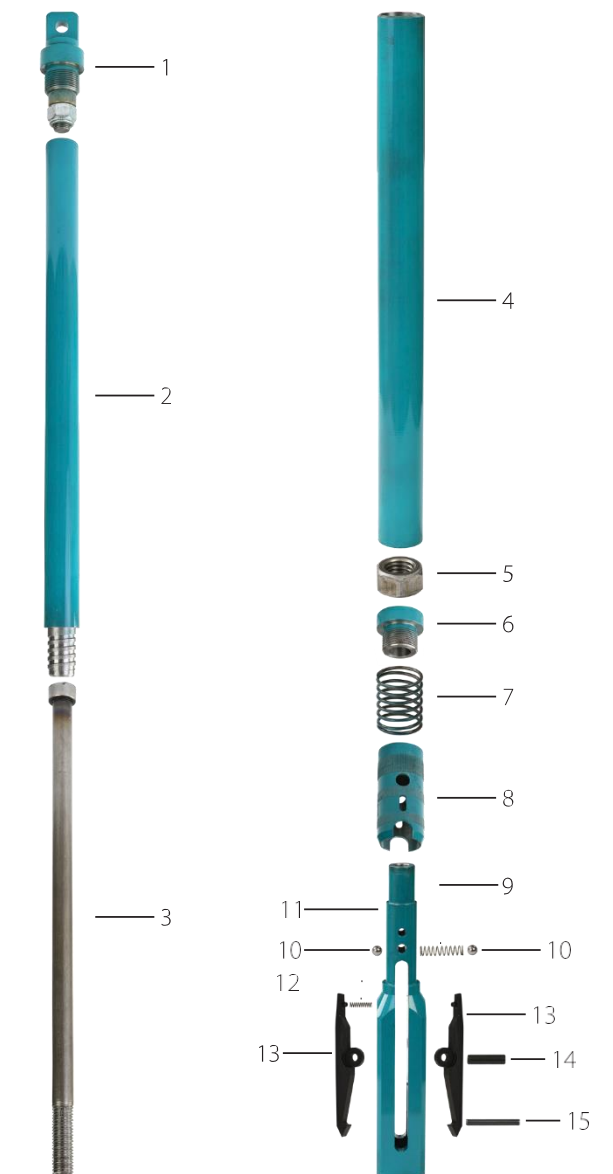
NR	KOD BESSON	AÇIKLAMA	OPIS
1	270482	İÇ TÜP BAŞLIĞI	ZESPÖL GŁOWICY
2	274836	İÇ TÜP 3 M	RURA WEWNĘTRZNA 3 M
2	274826	İÇ TÜP 1.5 M	RURA WEWNĘTRZNA 1,5 M
3	274797	SEGMAN YUVASI RINGİ	PIERŚCIEŃ USTALAJĄCY
4	270007	SEGMAN	PODNOŚNIK RDZENIA
5	270079	SEGMAN YUVASI	OSŁONA RDZENIA
6	270009	ZIRH	SPRZĘGŁO BLOKUJĄCE
7	270092	ZIRHALTI	SPRZĘGŁO ADAPTERÓW
8	270034	DURDURMA HALKASI	PIERŚCIEŃ USTALAJĄCY
9	273836	DIŞ TÜP 3 M	RURA ZEWNĘTRZNA 3 M
9	273826	DIŞ TÜP 1,5	RURA ZEWNĘTRZNA 1,5 M
10	270062	MERKEZLEME BİLEZİĞİ	STABILIZATOR RURY WEWNĘTRZNEJ



RDZENIÓWKI **KAROTİYERLER/CORE BARRELS**  
DZWONEK B-WL

**BESSON®**

NR	KOD BESSON	AÇIKLAMA	OPIS
1	270438	HALAT BAĞLAMA TAKIMI	ZESPÖL ŚRUBY OCZKOWEJ
2	276784	UST GOVDE	OBROTOWY KORPUS KABLA
3	276766	OVERSHOT MILI	WAŁ DZWONKA
4	276768	OVERSHOT MİL TÜPÜ	RURA DZWONKA
5	270767	OVERSHOT MİL SOMUNU	NAKRĘTKA SZEŚCIOKĄTNA
6	270768	KİLİT MEKANİZMA TAPASI	NASADKA BLOKUJĄCA
7	276769	KİLİT MEKANİZMA YAYI	SPRĘŻYNA BLOKUJĄCA
8	276765	KİLİT MEKANİZMA KABI	TULEJA
9	276722	BİLYA BASKI	SPRĘŻYNA NACISKOWA
10	270002	BİLYA	STAŁOWA KULKA
11	276762	OVERSHOT BAŞLIĞI	GŁOWICA DZWONKA
12	270669	OVERSHOT MANDAL YAYI	SPRĘŻYNA ZATRZASKOWA
13	276676	OVERSHOT MANDAL	ZATRZASK
14	276767	OVERSHOT MANDAL PİMİ	ZWYKŁY WTYK
15	276757	KİLİTLEME PİMİ	KOLEK BLOKUJĄCY





KONVANSİYONEL KAROTİYERLER/CONVENTIONAL CORE BARRELS

METRİK KAROTİYERLER SİSTEM-A

BESSON METRİK SİSTEM A KAROTİYERLERİ "A" ÇAPTAN, "H" ÇAPA KADAR ÇİFT VE TEK TÜPLÜ OLMAK ÜZERE ISO 3551-1 STANDARDINA UYACAK ŞEKİLDE İMAL EDİLEN KAROTİYER TÜPLERİ, KAROTİYER BAŞLIKLARI, PORTKRON, SEGMAN VE SEGMAN YUVALARI KULLANILARAK HAZIRLANMAKTADIR.

### RDZENIÓWKA W SYSTEMIE A

RDZENIÓWKI BESSON W METRYCZNYM SYSTEIE-A SAŁ PRODUKOWANE OD ROZMIARU „A” DO ROZMIARU „H” Z WYKORZYSTANIEM GŁOWIC, RUR, OSŁON ROZWIERCANYCH, OBUDOWY PODNOŚNIKA RDZENIA I PODNOŚNIKÓW RDZENIA WYPRODUKOWANYCH ZGODNIE Z NORMĄ ISO 3351-1.

RDZENIÓWKI W SYSTEMIE METRYCZNYM A

1 2 3 4 5 6



NR	1	2	2	3	3	4	5	6
OPIS	BAŞLIK	RURA ZEW. 3 M	RURA ZEW. 1.5 M	RURA WEW. 3 M	RURA WEW. 1.5 M	OSŁONA ROZWIERCANA	OBUDOWA PODNOŚNIKA RDZENIA	PODNOŚNIK RDZENIA
PARÇA TANIMI	ZESPÓŁ GŁOWICY	DIŞ TÜP 3 M	DIŞ TÜP 1.5	İÇ TÜP 3 M	İÇ TÜP 1.5 M	PORTKRON	SEGMAN YUVASI	SEGMAN
AWM	296002	296383	296382	296483	296482	296077	296079	296007
BWM	396002	396383	396382	396483	396482	396077	396079	396007
NWM	696002	696383	696382	696483	696482	696077	696079	696007

1 2 3 4



NR	1	2	2	3	4
OPIS	BAŞLIK	TÜP 3 M	TÜP 1.5 M	PORTKRON	SEKMAN
PARÇA TANIMI	ZESPÓŁ GŁOWICY	RURA 3 M	RURA 1.5 M	OSŁONA ROZWIERCANA	PODNOŚNIK RDZENIA
AWG	294002	294383	294382	294077	294007
BWG	394002	394383	394382	394077	394007
NWG	694002	694383	694382	694077	694007

## MERTIK KAROTİYER SİSTEMLERİ SİSTEM - B

BESSON METRİK SİSTEM-B KAROTİYERLERİ 46 MM ÇAPTAN, 101 MM ÇAPA KADAR ÇİFT VE TEK TÜPLÜ OLMAK ÜZERE ISO 3552-1 STANDARDINA UYACAK ŞEKİLDE İMAL EDİLEN KAROTİYER TÜPLERİ, KAROTİYER BAŞLIKLARI, PORTKRON, SEGMAN, SEGMAN YUVALARI VE UZANTI TÜPLERİ KULLANILARAK HAZIRLANMAKTADIR.

### RDZENIÓWKA W SYSTEMIE B

RDZENIÓWKI BESSON W METRYCZNYM SYSTEIE-A SĄ PRODUKOWANE OD ROZMIARU 46 MM DO ROZMIARU 101 MM Z WYKORZYSTANIEM GŁOWIC, RUR, OSŁON ROZWIERCANYCH, OBUDOWY PODNOŚNIKA RDZENIA, PODNOŚNIKÓW RDZENIA I RUR WYDŁUŻAJĄCYCH WYPRODUKOWANYCH ZGODNIE Z NORMĄ ISO 3352-1. DOTYCZY TYPÓW „T” ORAZ „B”.



NR	1	2	2	3	3	4	5	6	7
OPIS	BAŞLIK	RURA ZEWE. 3 M	RURA ZEWE. 1.5 M	RURA WEW. 3 M	RURA WEW. 1.5 M	OSŁONA ROZWIERCANA	UZANTI TÜPÜ	OBUDOWA PODNOŚNIKA RDZENIA	PODNOŚNIK RDZENIA
PARÇA TANIMI	ZESPÓL GŁOWICY	DIŞ TÜP 3 M	DIŞ TÜP 1.5	İÇ TÜP 3 M	İÇ TÜP 1.5 M	PORTKRON	RURA WYDŁUŻAJAÇA	SEGMAN YUVASI	SEGMAN
T-46	846002	846383	846382	846483	846482	846077	846087	846007	846079
T-56	856002	856383	856382	856483	856482	856077	856087	856007	856079
T-66	866002	866383	866382	866483	866482	866077	866087	866007	866079
T-76	876002	876383	876382	876483	876482	876077	876087	876007	876079
T-86	886002	886383	886382	886483	886482	886077	886087	886007	886079
T-101	810102	8101383	8101382	8101483	8101482	8101077	8010087	8101007	8101079



NR	1	2	2	3	4
OPIS	BAŞLIK	TÜP 3 M	TÜP 1.5 M	PORTKRON	SEKMAN
PARÇA TANIMI	ZESPÓL GŁOWICY	RURA 3 M	RURA 1.5 M	OSŁONA ROZWIERCANA	PODNOŚNIK RDZENIA
B-46	246002	246383	246382	246077	246007
B-56	256002	256383	256382	256077	256007
B-66	266002	266383	266382	266077	266007
B-76	276002	276383	276382	276077	276007
B-86	286002	286383	286382	286077	286007
B-101	2101002	2101383	2101382	2101077	2101007

**WIRELINE TIJLER**

BESSON WIRELINE TIJLERI, ISO 10097-1 STANDARTINA UYGUN ŞEKİLDE, DÜNYADA BİLİNEBİLİR VE KENDİNİ KANITLAMIS BİR BORU ÜRETİM FİRMALARINDAN TEMİN EDİLEN BORULARDAN CNC TORNA MAKİNALARINDA İMAL EDİLİP, DERİN VE HER TÜRLÜ ZEMİNDE VERİMLİ VE KUYU GÜVENLİĞİNİ SAĞLAMASI AMACIYLA DIŞLARI SERTLEŞTİRİLEREK HİZMETE SUNULMAKTADIR.

BESSON WIRELINE TIJLERİ STOK OLARAK KABUL EDİLMEDEN ÖNCE, DIŞLARI AÇILDIKTAN SONRA VE DIŞ SERTLEŞTİRME OPERASYONUNDAN SONRA OLMAK ÜZERE 3 AŞAMALI BİR KONTROLDEN GEÇMEKTE, AKMA, KOPMA, UZAMA, SERTLİK, DOĞRUSALLIK, AÇILAN DIŞ PROFİLİNİN UYGUNLUĞU VE İNDUKSİYON SERTLİĞİNİN DERİNLİĞİ KONTROL EDİLMEKTE VE TIJ KÜNYESİ OLUŞTURULMAKTADIR.

**PRĘTY RDZENIOWE LINIOWA**

PRĘTY RDZENIOWE BESSON ZAPEWNIJĄCE WYDAJNOŚĆ I NAJWYŻSZĄ JAKOŚĆ W GŁĘBOKICH OTWORACH W TRUDNYCH FORMACJACH SKALNYCH, WYTWARZANE SĄ POPRZEZ OTWIERANIE GWINTÓW RUR ZAKUPIONYCH OD ZNANYCH NA CAŁYM ŚWIECIE PRODUCENTÓW RUR ZA POMOCĄ OBRABIAREK CNC I ZASTOSOWANIE INDUKCJI CIEPLNEJ NA GWINTACH.

POWIERZCHNIA PRĘTÓW BESSON PODDAWANA JEST 3-STOPNIOWEJ KONTROLI PRZED WPROWADZENIEM NA LINIĘ PRODUKCYJNĄ, PO OTWARCIU GWINTU ORAZ PO INDUKCJI CIEPLNEJ W CELU SPRAWDZENIA WŁAŚCIWOŚCI MECHANICZNYCH PRĘTÓW, PROFILU GWINTU I GŁĘBOKOŚCI INDUKCJI, KOŃCZĄC NA WYKONANIU ODCISKU PRĘTÓW W CELU ZAPEWNIENIA NIEZAWODNEJ I NAJWYŻSZEJ JAKOŚCI.



	DIŞ ÇAP	İÇ ÇAP	ISIL İŞLEMSİZ		ISIL İŞLEMLİ	
	ŞREDNICA ZEWA.	ŞREDNICA WEWA.	ZWYKŁY 1.5M.	ZWYKŁY 3m.	HARTOWANY 1.5m.	HARTOWANY 3m.
<b>A-WL</b>	44,5	34,9	AWLRG15M	AWLRG3M	AWLHT15M	AWLHT3M
<b>B-WL</b>	55,6	46	BWLRG15M	BWLRG3M	BWLHT15M	BWLHT3M
<b>N-WL</b>	69,9	60,3	NWLRG15M	NWLRG3M	NWLHT15M	NWLHT3M
<b>H-WL</b>	88,9	77,8	HWLRG15M	HWLRG3M	HWLHT15M	HWLHT3M
<b>P-WL</b>	114,3	101,6	PWLRG15M	PWLRG3M	PWLHT15M	PWLHT3M

## KONVANSİYONEL TİJLER

BESSON DCDMA STANDARTI TİJLERİ, YAYGIN ADIYLA DÜZ TAKIM TİJLERİ, İKİ TARAFINA CNC MAKİNALARIYLA DIŞ AÇILAN TÜPÜN YÜKSEK KALİTEDEKİ MANŞONLA BİRLEŞTİRİLMESİYLE İMAL EDİLMEKTEDİR. KULLANILAN MANŞONUN DIŞ PROFİLİNE GÖRE W VEYA WJ ŞEKLİNDE ADLANDIRILMAKTADIRLAR. "A" ÇAPTA, "N" ÇAPA KADAR İMAL EDİLEN DÜZ TAKIM TİJLERİ STANDART OLARAK BOYLARI 3 METRE VEYA 1,5 METRE OLARAK İMAL EDİLMEKTEDİR. ANCAK İSTEĞE GÖRE 1 METRE, 0,75 METRE VEYA 0,5 METRE OLARAK DA İMAL EDİLİR

## PRĘTY KONWENCJONALNE

PRĘTY BESSON DCDMA, ZWANE SZERZEJ JAKO PRĘTY KONWENCJONALNE WYTWARZANE SĄ POPRZEZ OTWIERANIE GWINTÓW RUR NA OBU ICH KOŃCACH ZA POMOCĄ OBRABIAREK CNC I ŁĄCZENIE ICH ZWYSOKIEJ JAKOŚCI ZŁĄCZAMI. PRĘTY MOGĄ NOSIĆ OZNACZENIE „W” LUB „WJ” ZGODNIE Z PROFILEM ZŁĄCZA. PRĘTY KONWENCJONALNE SĄ PRODUKOWANE W ROZMIARACH OD „A” DO „N” W DŁUGOŚCI 1,5 ORAZ 3M, ALE NA PAŃSTWA ZAMÓWIENIE MOŻEMY WYPRODUKOWAĆ TAKŻE PRĘTY O DŁUGOŚCI 0,75 M LUB 0,5M.



	DIŞ ÇAP	İÇ ÇAP	SICAK PRES+KAYNAK	
	ŚREDNICA ZEW.	ŚREDNICA WEW.	PRASOWANIE NA GORAÇO + SPAWANIE 1,5m.	3m.
<b>AW</b>	44,0	30,9	AWR15M	AWR3M
<b>BW</b>	54,0	39,0	BWR15M	BWR3M
<b>NW</b>	66,7	57,2	NWR15M	NWR3M



	DIŞ ÇAP	İÇ ÇAP	SICAK PRES+KAYNAK	
	ŚREDNICA ZEW.	ŚREDNICA WEW.	PRASOWANIE NA GORAÇO + SPAWANIE 1,5m.	3m.
<b>AWJ</b>	44,0	30,9	AWJR15M	AWJR3M
<b>BWJ</b>	54,0	39,0	BWJR15M	BWJR3M
<b>NWJ</b>	66,7	57,2	NWJ15M	NWJR3M

## OBUDOWY

### MUHAFAZA BORULARI

TAKIM DİZİSİNİN GÜVENLİ ÇALIŞMASININ SU KAÇAKLARINI ÖNLEMELİKİ ÇİN KULLANILAN BESSON MUHAFAZA BORULARI DCDMA STANDARINA UYGUN OLARAK, YÜKSEK KALİTEDEKİ SOĞUK ÇEKME DİKİŞSİZ ÇELİK BORUDAN, CNC MAKİNALARDA ERKEK VE DIŞI DIŞ AÇILMASIYLA ELDE EDİLMEKTEDİR. "A" ÇAPTA, "P" ÇAPA KADAR İMAL EDİLEN BESSON MUHAFAZA BORULARI STANDART OLARAK 3 METRE VE 1.5 METRE OLARAK ÜRETİLMEKTEDİR. ANCAK İSTEĞE GÖRE 1 METRE, 0,75 METRE VEYA 0,5 METRE OLARAK DA ÜRETİLİR.

### OBUDOWY

OBUDOWY BESSON WYKONANE SĄ Z WYSOKIEJ JAKOŚCI CIĄGNIONÝCH NA ZIMNO RUR STALOWÝCH BEZSZWOWÝCH PRZEZ OTWIERANIE GWINTOWANIE KOŁKOWE NA KOŃCU RURY WYKONYWANE ZA POMOCĄ TOKAREK CNC ZGODNIE Z STANDARDEM DCDMA DLA UZYSKANIA ZDROWEGO ŚRODOWISKA DO WIERCENIA I ZAPOBIEGANIA UTRACIE WODY. OBUDOWY PRODUKOWANE SĄ OD ROZMIARU „A” DO ROZMIARU „P” W DŁUGOŚCIACH 3 I 1,5 METRA, JEDNAK NA PAŃSTWA ZAMÓWIENIE MOŻEMY WYPRODUKOWAĆ TAKŻE OSŁONY O DŁUGOŚCI 0,75 M LUB 0,5M.



	DIŞ ÇAP		ISIL İŞLEMSİZ	
	ŚREDNICA ZEWN.	ŚREDNICA WEWN.	ZWYKŁY 1.5m.	ZWYKŁY 3m.
<b>AW</b>	57,1	48,4	AWCR15M	AWCR3M
<b>BW</b>	73,0	60,3	BWCR15M	BWCR3M
<b>NW</b>	88,9	76,2	NWCR15M	NWCR3M
<b>HW</b>	114,3	101,6	HWCR15M	HWCR3M
<b>PW</b>	139,7	127,0	PWCR15M	PWCR3M

## PRODUKTY SERII DIAMOND

### ELMAS ÜRÜNLER

BESSON ELMASLI ÜRÜNLERİ AAA SERTİFKALI SENTETİK ELMASLAR VEYA DOĞAL ELMASLAR KULLANILARAK, ATMOSFER KONTROLLU SİNERLEME FIRINLARINDA İMAL EDİLMEKTEDİR. BESSON ELMASLI ÜRÜNLERİ ZEMİNİN YAPISI VE MİNERALIN CİNSİNE GÖRE EMPRENYE VEYA TANELİ ELMAS MATKAP OLARAK HAZIRLANMAKTADIR.

### PRODUKTY SERII DIAMOND

PRODUKTY BESSON DIAMOND W KTÓRYCH ZASTOSOWANO SYNTETYCZNE LUB NATURALNE DIAMENTY O JAKOŚCI AAA, PRODUKOWANE SĄ Z UŻYCIEM NASZYCH APARATÓW SPIEKALNICZYCH Z KONTROLOWANĄ ATMOSFERĄ. PRODUKTY SERII DIAMOND SĄ WYTWARZANE JAKO IMPREGNOWANE LUB SZLIFOWANE POWIERZCHNIOWO WIERTŁA DIAMENTOWE ZGODNIE Z FORMACJĄ I SKŁADEM KAMIENIA.



FARKLI BOYUTLARDA SENTETİK ELMASLAR KULLANILAN BESSON EMPRENYE ELMAS MATKAPLARI, FARKLI SU KANALI DİZAYNLARI VE MATRİKS YÜKSEKLİKLERİYLE DELİNMEŞİ EN GÜÇ FORMASYONLARDA DAHI YÜKSEK PERFORMANS SAĞLAMAKTADIR.

IMPREGNOWANE WIERTŁA DIAMENTOWE BESSON, W KTÓRYCH ZASTOSOWANE SYNTETYCZNE DIAMENTY RÓŻNYCH ROZMIARÓW ZAPEWNIJĄ DOBRĄ PENETRACJĘ NAWET W FORMACJACH, KTÓRE SĄ BARDZO TRUDNE DO WIERCENIA ZE WZGLĘDU NA WYSOKOŚĆ MATRYCY WIERTŁA I KONSTRUKCJĘ KANAŁU WODNEGO.

TANELİ ELMAS MATKAPLAR/SURFACE SET DIAMOND BITS

AAA KALİTE 25-40,40-60 VE 60-80 SPC DOĞAL ELMAS KULLANILARAK ÜRETİLEN BESSON TANELİ ELMASLARI,ELMAS TANELERİNİN YERLEŞTİRİLME DİZAYNI SAYESİNDE ARZU EDİLEN DELGİ KOŞULLARINI SAĞLAMAKTADIR.

WIERTŁA DIAMENTOWE BESSON O SZLIFIE POWIERZCHNIOWYM, W KTÓRYCH ZASTOSOWANO NAJWYŻSZEJ JAKOŚCI DIAMENTY NATURALNE W 25-40, 4-60 I 6-80 SPC, SPEŁNIAJĄ POŻĄDANE WARUNKI WIERCENIA DZIĘKI KONSTRUKCJI OSADZANIA DIAMENTÓW W FORMIE WIERTEŁ.

PRZEWODNIK DOBORU SERI BESSON				
WARUNKI WIERCENIA/SKAŁA	TYP SKAŁY	SERIA BESSON REGULAR (9 MM)	SERIA BESSON RECON (12 MM)	SERIA BESSON ULTRA (15 MM)
WYSOCE ŚCIERNE MIĘKKIE SKAŁY	KALCYT WAPIEŃ PIASKOWIEC TALK	1	1	1
		2		
ŚCIERNE KRUSZONE RÓWNOLEGLE	ANDEZYT DOLOMIT SHLE SERPENTYNIT GRANIT	3	2	2
		4		
ŚREDNIO ŚCIERNE ŚREDNIO TWARDE KRUSZONE LUB O ZWARTEJ STRUKTURZE	GABRO DIORYT HEMATYT BAZALT	5	3	2
		6		
O NISKIEJ ŚCIERALNOŚCI TWARDE I BARDZO TWARDE	GNEJS PEGMATYT KWARC	7	4	3
		8		
NIEŚCIERNE EKSTREMALNIE TWARDE	ROGOWIEC SYDERYT JASPERYT	9	5	3
		10		

## ELMASLI ÜRÜNLER/PRODUKTY SERII DIAMOND

### ELMASLI PORTKRONLAR/ DIAMENTOWA OBUDOWA ROZWIERTAKA

SONDAJ DIZISININ RAHAT ILERLEMESİNI SAĞLAAN, MATKABIN ÇALIŞMA PERFORMANSINI ARTTIRIP, ÖMRÜNÜ UZATAN BESSON ELMASLI PORTKRONLARI, DOĞAL ELMAS, SENTETİK ELMAS VE TUNGSTEN CARBIDE TAKVIYELER KULLANILARAK İMAL EDİLMEKTEDİR. STANDART MATKABIN BOYLARI 35 MM OLAN BESSON ELMASLI PORTKRONLARI İSTEME GÖRE YÜKSELTİLMEKTEDİR.

DIAMENTY SYNTETYCZNE, DIAMENTY NATURALNE ORAZ WZMOCNIENIA Z WĘGLIKA WOLFRAMU SA WYKORZYSTYWANE DO PRODUKCJI DIAMENTOWYCH OSŁON DO ROZWIERTAKA FIRMY BESSON, ABY ZAPOBIEGAĆ ZBLIŻANIU SIĘ STRUN WIERTŁA, ZWIĘKSZYĆ WYDAJNOŚĆ PENETRACJI I ŻYWOTNOŚĆ WIERTŁA. STANDARDOWA MATRYCA WYSOKOŚCI OSŁON WYNOŚI 35 MM, ALE PARAMETR TEN MOŻE BYĆ ZMIENIONY W CELU SPEŁNIENIA WYMAGAŃ APLIKACYJNYCH WIERTŁA.



### ELMASLI ÇARIKLAR/DIAMOND CASING SHOES

PODSTAWY OBUDOWY BESSON, STOSOWANE DO OBUDÓW, KTÓRE WSPIERAJĄ NACIĄG WIERTŁA, ZAPEWNIJĄ WŁAŚCIWE WARUNKI WIERCENIA ZE WZGLĘDU NA JAKOŚĆ I ROZMIAR DIAMENTU W NIM WYKORZYSTYWANEGO ORAZ TECHNOLOGIĘ SPIEKANIA.

## VIDYELI ÜRÜNLER/PRODUKTY Z WĘGLIKA WOLFRAMU



BESSON VIDYELI ÜRÜNLER İÇERİĞİNDE KULLANILAN ŞOK STRESEVEYÜKSEK ISIYA DİRENÇLİ TUNGSTEN CARBIDE KESİCİLER SAYESİNDE, TALEP EDİLEN İYİ DELME KOŞULLARINI KARŞILAMAKTADIR. VIDYELI ÜRÜNLER VIDYELI MATKAPLAR, VIDYELI PORTKRONLAR, VIDYELI ZIRHLAR VE VIDYELI ÇARIKLARI İÇERMEKTEDİR.

PRODUKTY Z WĘGLIKA WOLFRAMU FIRMY BESSON SPEŁNIAJĄ WYMAGANIA WARUNKÓW WYSOKIEJ WYDAJNOŚCI WIERCENIA, DZIĘKI TEMU, ŻE W PRODUKCJI WYKORZYSTYWANE SĄ FREZY Z WĘGLIKA WOLFRAMU, MAJĄCE DUŻĄ ODPORNOŚĆ NA PLASTYCZNOŚĆ, NAPRĘŻENIA ROZCIĄGAJĄCE ORAZ WYSOKĄ TEMPERATURĘ. PRODUKTY Z WĘGLIKA WOLFRAMU OBEJMUJĄ KOŃCÓWKI Z WĘGLIKA WOLFRAMU, OBUDOWY Z WĘGLIKA WOLFRAMU, ŁĄCZNIKI BLOKUJĄCE Z WĘGLIKA WOLFRAMU ORAZ PODSTAWY OBUDOWY Z WĘGLIKA WOLFRAMU

## YARDIMCI EKİPMANLAR/AKCESORIA WIERTNICZE

BESSON SU BAŞLIKLARI, MANEVRA BAŞLIKLARI, TAHLİSİYELERİ, KAROTİYER İÇ VE DIŞ TÜP ANAHTARLARI VE ADAPTORLER YÜKSEK KALİTEDEKİ ÇELİKLERDEN İMAL EDİLMEKTE VE İŞİL İŞLEMDEN GEÇMEKTE VE EN ZOR KOŞULLARDA DAHI ARZU EDİLEN SONUCU VERMEKTEDİR

KRETLIKI WODNE BESSON, KOTWY DO PODNOŚNIKA, KLUCZE DO RUR WEWNĘTRZNYCH I ZEWNĘTRZNYCH ORAZ PRZEŁĄCZNIKI SĄ WYKONANE Z WYSOKIEJ JAKOŚCI STALI.

## ZEMİN ETÜD EKİPMANLARI/ NARZĘDZIA DO BADANIA GLEBY

SPT, ŞAHMERDAN, SHELBY TÜPLERİ, DARBE BAŞLIĞI VE PAKER GİBİ ZEMİN ETÜDÜNDE KULLANILAN EKİPMANLAR BESSON MARKASIYLA ÜRETİLMEKTEDİR

SPT, MŁOT SPT, PRÓBNIK DO RUR SHELBY ORAZ AKCESORIA I USZCZELNIACZE SĄ PRODUKOWANE POD MARKĄ BESSON.



**B E S S O N<sup>®</sup>**



# BESSON®

